

環境緑化技術共同研究会の 会員が有する緑化技術集

令和4年4月



公益財団法人 都市緑化機構
環境緑化技術共同研究会

目次

I 技術集

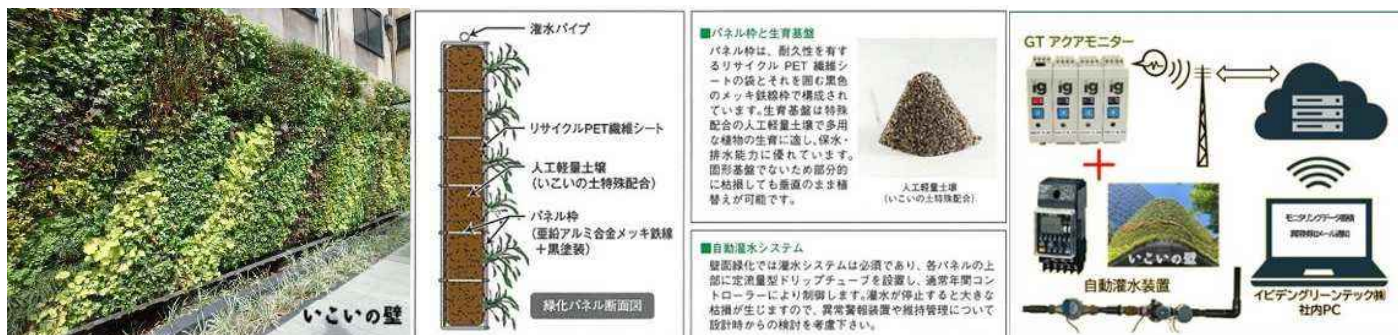
1 イビデングリーンテック株式会社	2
2 内山緑地建設株式会社	3
3 株式会社キタイ製作所	4
4 清水建設株式会社	5
5 西武造園株式会社	6
6 ダイトウテクノグリーン株式会社	7
7 東邦レオ株式会社	8
8 有限会社緑花技研	9
9 樹木医・造園技術者 おゆみ野緑研究室 代表 伊東伴尾	10
10 樹木医・環境造園家 エコ&ヒーリングランドスケープコンサル 代表 豊田幸夫	11



造園工事(福徳の森、三越日本橋本店屋上、豊洲フォレシア)



公園指定管理業務(ぎふワールド・ローズガーデン、養老公園)、維持管理業務(商業ビル、オフィス、集合住宅)



壁面緑化、自動灌水監視・警報システム(いこいの壁®、GT アクアモニター®)



樹木診断(ピカス、マイクロハンマー)、植栽基盤診断、のり面緑化・防災(GT フレーム工法等)

LIVE 人と自然と、ともに。
TOGETHER

いびでングリーンテック株式会社 造園事業本部
東京本社・東京支店
〒103-0002 東京都中央区日本橋馬喰町1丁目14番5号(日本橋 K ビル 3F)
TEL:03-5847-8370 FAX:03-5847-8380
東京メンテナンス支店
〒103-0002 東京都中央区日本橋馬喰町1丁目14番5号(日本橋 K ビル 8F)
TEL:03-5643-3630 FAX:03-5643-3631
<http://www.ibiden-greentec.co.jp/>

環境緑化とともに132年



出光興産千葉事業所



アクロス福岡ステップガーデン



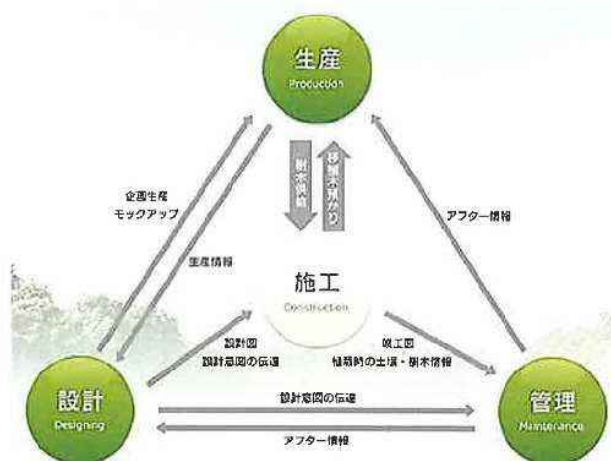
北九州市立白野江植物公園指定管理



大手町の森

1890年(明治23年)内山緑地建設は森林育成や苗木生産からはじまりました。以後、植物の特性を活かした環境緑化事業を展開。緑豊かな環境をプロデュースする企業として、よりよい環境の創造に向けて挑戦して参ります。

■ 樹木生産から管理・運営までみどりのトータルソリューション



緑化におけるすべてのフェーズの窓口を一本化し、各部門のプロフェッショナルが連携することで、緑化コンセプトや目標実現にむけて、効率的に且つ正確に、遂行してゆく「トータルソリューション」が最大の特徴です。

植物生産から設計・施工・植栽管理・指定管理運営・樹木診断など様々なニーズに対応しています。

そして、人と自然環境が共生する新しい価値の創造と未来に挑戦しています。

■ 地域種苗木生産への取り組み

緑化植物の遺伝資源保全が求められるなか、自社圃場において植栽地での遺伝情報保護を目的とした苗木の生産に取り組んでいます(受注生産)。

種子の採集から育苗、出荷、植栽に至るまで、これまでに蓄積された種苗木生産などの技術が活かされています。



■ 自社圃場・山林を活用した社会貢献

福岡と千葉の自社圃場用地を地域に開放し、植物を通じた地域活性化への取組をおこなっています。

また、千葉の自社圃場では各種団体や企業とともに緑化技術の検証や試験が行われ、よりよい緑地づくりに活かされています。

さらに、所有する山林の整備による環境保全など、自社用地を活用した社会貢献を積極的に進めています。



大手町の森 プレフォレスト

株式会社キタイ製作所

緑化駐車場芝生保護材 公園・駐輪場用芝生保護材

緑化駐車場用芝生保護材 エコユニットベース

■駐車場の緑地化に最適

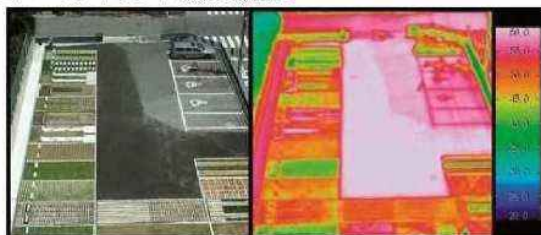


施設駐車場



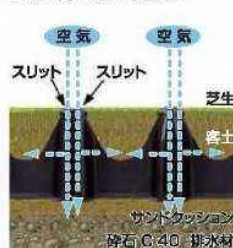
公園駐車場

■ヒートアイランド現象の緩和に



緑化可能率 94%で暑熱緩和に効果的です。
(資料提供：大阪府立大学 山田宏之教授)

■芝生の生育に優しい



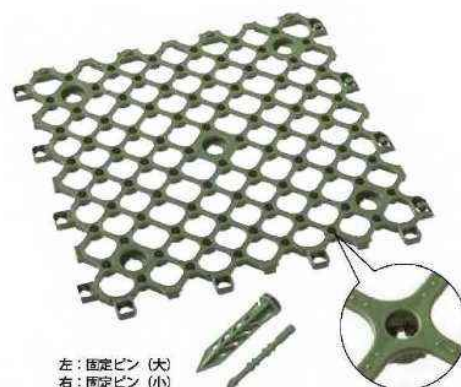
支持脚のスリットを通じて根域へ空気を供給できます。

商品名	寸法 (mm)	質量	色	材質	梱包単位
エコユニットベース	525×525×70 (1.1 m ² /4枚)	1.9kg/枚	黒・緑	再生ポリプロピレン	4枚/束
ターフマーカー	Φ70×70		白	ポリエチレン	20個/ケース

公園・駐輪場用芝生保護材 エコユニットマット



- 踏圧・すり切れから芝生を守り、長持ちさせます。
- 表面フラット設計と滑り止めにより歩行性向上！



左：固定ピン (大)
右：固定ピン (小)

商品名	寸法 (mm)	質量	色	材質	梱包単位
エコユニットマット	527×527×15 (1 m ² /4枚)	650g/枚	緑	ポリエチレン	8枚/束
固定ピン (大)	Φ34×144	27g/本	緑	ポリエチレン	20本/ケース
固定ピン (小)	Φ12×130	5.5g/本			

※エコユニットマット1枚につき固定ピン (大) が1本付属します。

株式会社 キタイ製作所



本 社 工 場 〒538-0041 大阪市鶴見区今津北4丁目10番1号
TEL(06)6968-2921-5 FAX(06)6968-2926
<http://www.kitai-mfg.co.jp>

東京営業所 〒130-0005 東京都墨田区東駒形2丁目13番10号
ルミエール逆井101号
TEL(03)5608-5471 FAX(03)5608-5473

GREEN グリーンインフラ+ INFRASTRUCTURE

自然の持つ多様な機能を活用したインフラや土地利用を推進する取り組みです。
環境保全に加え、地域の魅力の向上、防災・減災にも役立ちます。



1 アニマルパスウェイ 生態系ネットワークの形成・維持



道路で分断された森に、小動物の移動路を確保します。

2 バイオマス発電 「信州カラマツ」・未利用木材活用



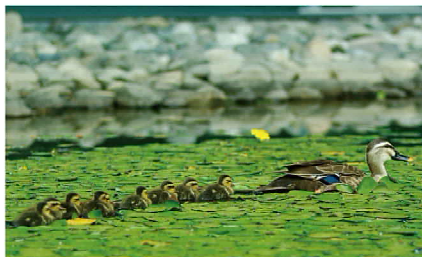
地元の大切な森を守る一助となるよう、地域適正規模のバイオマス発電を行っています。

3 レインガーデン 水循環の回復・都市型洪水の防止



雨水を一時貯留し地下浸透させることで、環境保全や防災に役立っています。

4 ビオトープ 生物多様性の実現・環境教育



地域に住む生物の生息・生育空間を形成し、生態系保全に貢献します。

壁面緑化 美観・省エネルギー効果



多様な植物を生育させることで壁面の温度低減や遮音にも優れた効果を発揮します。

5 屋上緑化 生態系保全・省エネルギー効果



生態系に配慮した景観を創出しつつ、ヒートアイランド現象の緩和にも貢献します。



●お問い合わせ先●

環境経営推進室グリーンインフラ推進部

gi-plus-info-mlist@shimz.co.jp TEL.(03) 3561-2306



SHIMIZU CORPORATION
清水建設

清水建設は持続可能な開発目標 (SDGs) を支援しています。

<https://www.shimz.co.jp/company/about/strategy/>

本社
東京都中央区京橋2丁目16番1号 〒104-8370
TEL.(03) 3561-1111 (大代表)

西武造園株式会社

～ 人とみどりの環境創造サービス企業として、ワンストップなサービスを提供 ～

特殊緑化技術



としまエコミュージアムタウン（豊島区本庁舎・Brillia Tower 池袋）

多様な技術を組み合わせ、ニーズに沿った緑化空間を提案
壁面緑化（Leaf Wall、ミドリエ）、屋上緑化、室内緑化

自然再生技術



東京ガーデンテラス紀尾井町（ビオトープ）

身近な緑地空間から森林環境まで保全・創出・再生をサポート
森のお引越し、表土ブロック移植、大径木移植



ロボット芝刈機 Automower™



指定管理／Park-PFI事業



オリジナル環境教育プログラム



環境資材製造・販売



再生エネルギー／農業事業



キャンプ・アウトドア事業

計画・設計

施工

維持管理

管理運営
(PPP事業)

企画・広報
(環境教育・新事業)



わたしたちは技術力を活かし、『人』と『みどり』のより豊かで、魅力あるまちづくりを目指しています。



<https://www.seibu-la.co.jp/>

東京都豊島区長崎5-1-34 TEL 03-5926-5600

西武造園グループ：

西武造園／西武緑化管理／横浜緑地／西武アグリ／ステップアウト



ダイウト テクノグリーン株式会社

つる植物を用いた壁面緑化資材 灌水年間コントローラシステム

◆ 登はんマット一体型壁面緑化パネル ツルパワーパネル



ヤシ繊維マットと立体金網を一体化させたパネルによりヘデラ類などの付着型つる植物を早期かつ確実に登はんさせます。

都市部を中心に、約46万㎡の採用実績があります。

◆ 外装ルーバー + 登はん型壁面緑化 ツルパワールーバー



◆ 壁面緑化用ハシゴ型ワイヤー ツルパワーワイヤー



壁面緑化 関連製品

- ◆ ツル伸長防止板 ツルパワーガード
- ◆ 連結型プランター ツルパワープランター
- ◆ つる植物専用培土 ツルパワーソイル

- ◆ 緑化型目かくしフェンス ツルパワーフェンス
- ◆ 下垂型壁面緑化用資材 ツルキャッチャー
- ◆ 薄層基盤一体型壁面緑化 ツルパワープラス

◆ 灌水年間コントローラシステム スマートグリーン灌水システム

簡単操作と親切設計の年間タイマーコントローラです。



コスト削減

必要な時に必要なだけの灌水で、水資源を大切に水道代を節約。

グリーンインフラとしての ポテンシャルを取り戻す

適正な渇きで土壌の貯水機能がUPします。
雨水の貯留や流出遅延効果で都市型洪水の緩和に。

緑の健全な育成

過剰な水やりは様々なリスクにつながります。
適正な水やりで緑も元気に！



SDGsの取り組みに

その他 主な取扱い製品

- 駐車場緑化 グリーンテクノパーキング
- のり面緑化 EG植栽パック
- 土壌改良材 OH-C/OH-Cプラス（炭入り）
- マルチング資材 PEシートマルチ
- マルチング資材 PSマルチ
- 長谷川式 土壌貫入計
- 長谷川式 簡易現場透水試験器
- 長谷川式 大型検土杖
- 樹木医用 樹木診断用鋼棒
- 砂防用 SH型貫入試験機



■ 製造・販売元

ダイウト テクノグリーン株式会社

〒194-0013 東京都町田市原町田1丁目2番3号

TEL:042-721-1703 FAX:042-721-0944

URL <https://www.daitout.co.jp>

東邦レオ株式会社

グリーンなライフスタイルの街づくり

東邦レオはグリーンインフラを独自の技術とデザイン、そしてディベロップメントの力で創造し、まちや都市の価値を高めます。グリーンなライフスタイルから環境・くらしの文化をつくり続けていきます。

東邦レオはこれまでエコ建材や都市緑化の開発、さらに緑地管理をもとにしたコミュニティづくりによるまちや地域のバリューアップに尽力してきました。利用者目線の“グリーンインフラ”を通じて、新たな環境やくらし文化を担うサービス業へと成長してゆきます。



マンション植栽管



まちなか菜園



リノベーション



公園指定管理



東邦レオ株式会社

〒540-0005

大阪府大阪市中央区上町1丁目1番28号

TEL 06-6767-1210

FAX 06-6767-3113

(有) 緑花技研

特殊緑化技術・環境緑化技術の総合コンサルタント

デザイン以前の問題を疎かにしていませんか？
基本的な緑化技術を資材メーカーにまかせてはいませんか？
特殊緑化における植物選定を古い文献や主観で行ってはいませんか？
そのような問題を解決するためのコンサルタントです。

業務内容

- 屋上・壁面・室内・駐車場など、特殊緑化のあらゆる場面の技術的コンサルタント
- 人のアメニティ、建物オーナーの利益、都市環境改善、生物多様性を考慮したコンサルタント
- 多様性のある軽量緑化、コンパクトな生育をする緑化、収穫・観賞を目的とした旺盛な生育をする緑化など、将来を見据えたコンサルタント
- 天空写真、天空図作成による光環境の把握（照度係数算出）と適正植物種のコンサルタント
- 植物の生育特性を踏まえた特殊緑化のコンサルタント
- 植栽基盤の各パーツの特性を踏まえた特殊緑化のコンサルタント（防根層、排水層、土壌、登はん補助材、結束資材、灌水装置、人工照明用ランプなど）

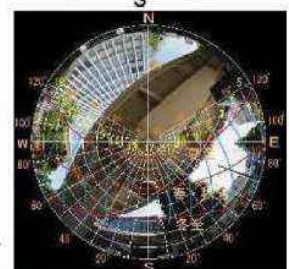
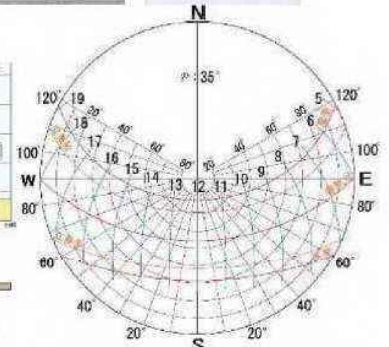
執筆書籍

- ・これからの屋内緑化・マニュアル
- ・日本一くわしい屋上・壁面緑化
- ・ヒートアイランドの事典
- ・都市建築物の緑化手法
- ・屋上・ベランダガーデニングべからず集
- ・屋上・建物緑化事典
- ・新版 屋上緑化設計・施工ハンドブック
- ・造園工事総合示方書



最新技術案内

- ・屋内緑化・窓辺緑化（ブルーム・ウィンドウ）
- ・天空図・写真からの天空率・太陽照射時間算出
- ・照度係数の提案
- ・ヒートアイランド対策緑化
- ・つる植物用ツルグリップ開発（結束直し不要の結束資材）



有限会社 緑花技研

〒140-0014 品川区大井1-52-6 コスモ大井町505号

TEL:03-3718-3390

FAX:03-5718-3290

URL:<http://www.r-giken.co.jp>

樹木医・造園技術者 伊東伴尾（おゆみ野緑研究室 代表）

＜実施例＞

1. トルコ共和国：乾燥地の緑化（内山緑地建設 設計施工）



・施工前：年間降雨量 350 mm の乾燥大地



・竣工 7 年後：緑と水のオアシス

2. 英国：チェルシーフラワーショウ



・2009 年出展シルバーフローラ賞受賞

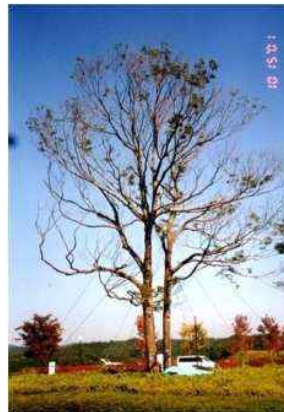
3. 上海ディズニーランド技術指導（高原建築諮詞）



・樹木育成指導



4. 樹勢回復指導（実施：内山緑地建設）



・70%枝枯れしたアラカシ



・10 年後に元の樹形に回復

5. 台湾での調査と技術指導（街路樹診断協会）



・エアースコップ掘削



・扇形に掘削完了



・土壌灌注機による土壌改良



・土壌改良 4 年後の根系調査

6. 倒木危険度調査



・千葉市内スギの幹折れ危険度調査

調査：樹の生命を守る会

7. 都市緑地樹木樹勢調査



・東京都内商業ビル樹林の定期調査

緑地管理：内山緑地建設

総合造園業（生産、設計、施工、管理）の設計部門での経験や、樹木医の知見を活用したコンサル業務を行っています。

（内容）造園施工・設計・管理アドバイス、都市樹木の調査や樹勢回復指導。海外での造園施工や管理の技術指導等

＜略歴＞1971 年：東京農業大学造園学科卒業、内山緑地建設株式会社に入社。造園施工管理、造園設計、造園計画などに従事。2011 年：内山緑地建設株式会社退社、高原建築諮詞(上海)有限公司技術総監就任。上海ディズニー建設現場、圃場樹木育成の指導他に従事。2013 年：高原建築諮詞(上海)有限公司退社。2014 年：おゆみ野緑研究室を主宰、様々な都市緑化研究会で活動

＜資格＞樹木医、1 級土木施工管理技士、1 級造園施工管理技士、屋上緑化コーディネーター、職業訓練指導員（造園）他

＜所属＞（公財）都市緑化機構 環境緑化技術共同研究会、（公社）日本造園学会、（一社）日本樹木医会、（一社）地域緑化普及協会理事、（一社）街路樹診断協会 技術顧問、（NPO）樹の生命を守る会 副理事長、内山緑地建設(株) 技術顧問、東京グリーンサービス(株) 技術顧問他

＜表彰＞2008 年：英国チェルシーフラワショー シルバーフローラ賞受賞、2011 年社団法人日本造園学会 日本造園学会賞（技術部門）受賞

樹木医・環境造園家 豊田幸夫 (エコ&ヒーリングランドスケープコンサル 代表)



・既存屋上のセダム緑化(帝国ホテル)

・架台のツル植物による屋上緑化

・屋上の設備機器ヤードの壁面緑化



・屋上庭園改修(京王プラザホテル)

・既存の屋上の改修(郵船ビルディング)

・総合病院の屋上のヒーリングガーデン



・調整池にビオトープ機能を付加

・環境共生住宅のビオトープ池

・高齢者福祉施設のエディブルガーデン

ランドスケープ・植栽・建物緑化の設計協力やコンサル、商品開発協力などの業務をしています。
ゼネコンの設計部時代の経験と技術と樹木医の技術で社会に貢献できればと思っています。

＜略歴＞ 1974年:千葉大学園芸学部造園学科卒、鹿島建設入社。1977年:桑沢デザイン研究所基礎造形科修了。1997年:ランドスケープデザイン部兼務技術研究所。1999年(株)ランドスケープデザインに出向、設計部技術部長。2013年:退社し、アゴラ造園に設計顧問として勤務。2014年:エコ&ヒーリングランドスケープコンサル開設。

＜資格＞ 樹木医、技術士(建設環境)、一級造園施工管理技士、英国園芸療法指導者(2級)。

＜著書＞「建築家のための造園設計資料集」、「建築家のためのランドスケープ設計資料集」、「エコ&ヒーリングランドスケープ(環境配慮と癒しの環境づくり)」、その他共著多数。

＜所属＞(公財)都市緑化機構 環境緑化技術共同研究会 運営副委員長、(一社)地域緑花技術普及協会 理事、エコグリーンネットワーク 技術顧問、NPO法人東京樹木医プロジェクト 顧問、日本樹木医会、グリーンインフラ官民連携プラットフォーム。