

安全に遊べるブランコ

# インクルーシブブランコ



宝くじシール  
取り付け予定位置

## 身体全体を保護する座席

背もたれを設けることで座った状態での姿勢を安定させることが可能です。さらに、安全ベルトで身体をホールドしているので転倒する恐れがありません。



## 製品のポイント



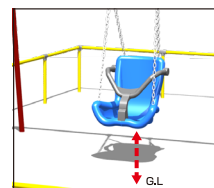
### メンテナンスが容易

支柱と桁を取り付ける鋳物は摩耗性・摩擦性・耐食性に優れたFCDを仕用。半割れタイプを採用することで修繕などの際、支柱や桁の交換が容易です。



### 高性能ベアリング

可動部を一箇所とし無駄な動きを制御。可動部内は高性能ベアリングを使用し、スムーズな動きのため揺れ心地も抜群です。



### 衝突防止の設計

転落や転倒などによる着座部との衝突を防止するため、着座部底面の最下点からG.L.までの間隔を350mm以上に設定しています。



### 安心安全の座席

転倒の恐れをなくした座席です。安全ベルトで固定することで、姿勢も安定させることができます。



### 組み立てが簡単

安全柵にはアルミダイキャスト製法を採用。丸みのある形状で角のないデザインは安全面も考慮しています。

## 使用素材

## スーパースチール

### 優れた耐食性

亜鉛-アルミニウム6%-マグネシウム3%のメッキ層を持つ新しい溶融メッキ鋼板で、耐食性が、溶融亜鉛メッキ鋼板に比べ約5倍優れています。

### 安全性の向上

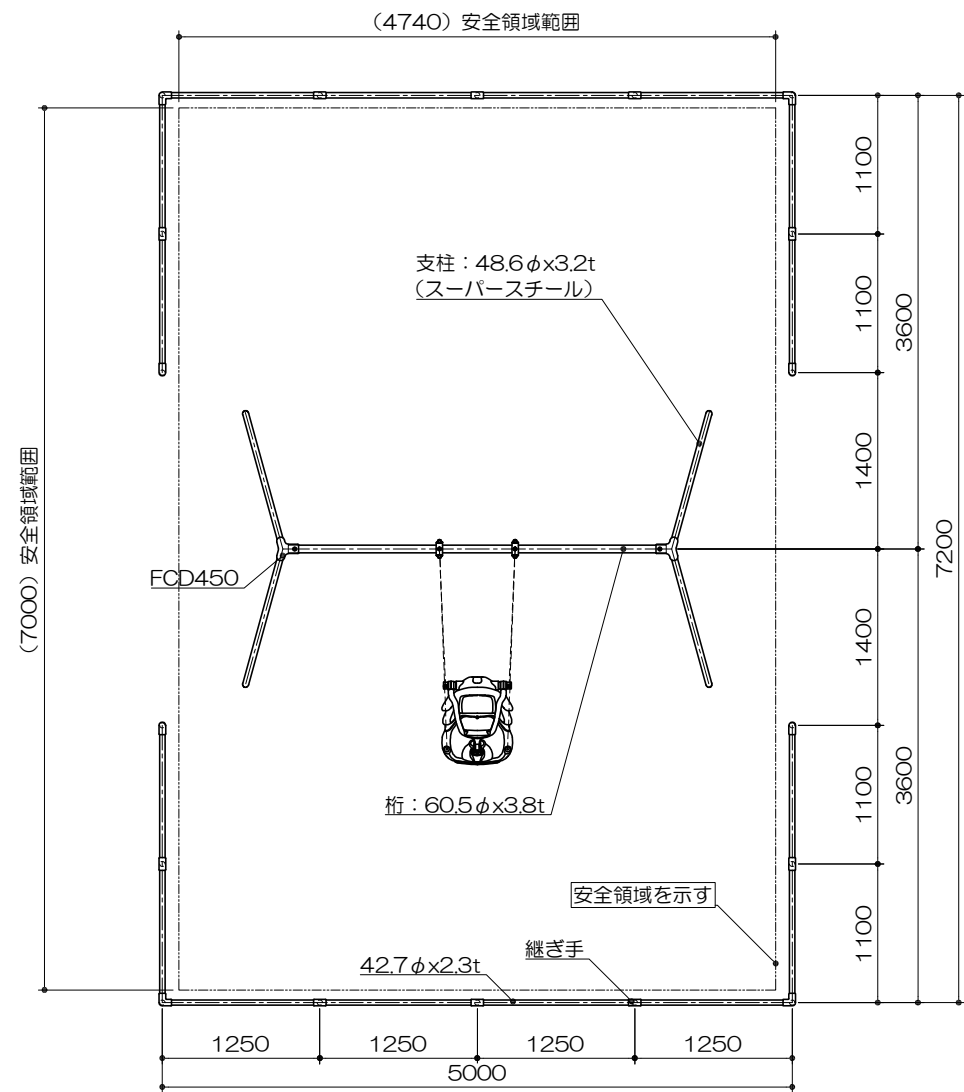
緻密で付着性が強い二層構造の保護被膜をメッキ表面に形成することで腐食を抑制。さらに従来のメッキ鋼板に比べメッキ層が硬く、傷つきにくい耐疵付性にも優れ、製品の長寿命化・安全性を大幅に向上しました。

### 省資源対応の環境素材

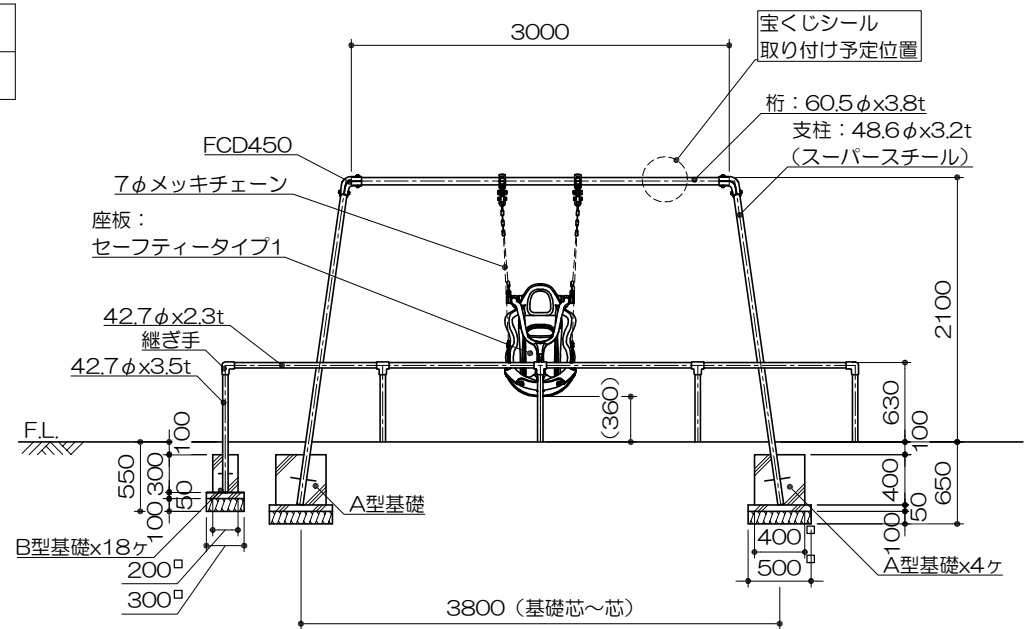
後めっき工程を省略することでコストダウン・環境改善を実現。省資源での物づくりが可能となりました。また、ステンレス・アルミニウム代替品としても十分な耐食性と強度を持ちコストパフォーマンスに優れた素材です。



平面図  
S= 1 : 60



立面図  
S= 1 : 60



## インクルーシブブランコ

### 特記事項 (2)

塗装 下地: ジンクロメートメッキ (スーパースチール部は除く)

下塗: 特殊エポキシ樹脂系プライマー塗装

仕上: 合成樹脂高温焼付塗装

安全柵の継ぎ手はアルミダイカストとする。

ボルト・ナットは全てジンクロメートメッキとする。

但し、安全柵のボルトはステンレスとする。

スーパースチールは高耐食メッキ材とする。

チェーン及び取り付け金具については、メッキ仕上げ (無塗装) とする。

製品は、ISO9001・ISO14001両規格認証取得企業で製造された製品とする。

製品は、SP表示認定企業で製造された製品とする。

製品は、(一社) 日本公園施設業協会・団体賠償責任保険に加入した製品とする。

製品は、(一社) 日本公園施設業協会が策定した

「遊具の安全に関する規準 (JPFA-SP-S: 2014)」に適合した製品とする。

製品の対象年齢は、3~6歳とする。

側面図  
S= 1 : 60

