



Urban Green

2021年5月19日プレスリリース

発信元：(公財)都市緑化機構  
TEL:03-5216-7191

# 人々に憩いと安らぎを与える東京都内5ヶ所の「おもてなしの庭」 最後の一つが港区芝公園内に完成！

## 緑の環境プラン大賞特別企画として2015年から実施

公益財団法人都市緑化機構と一般財団法人第一生命財団が主催する緑の環境プラン大賞（特別協賛：第一生命保険株式会社）では、花と緑で東京を訪れる多くの人々を迎える「おもてなしの庭」の緑化プランを募集し、受賞作品には上限 2020 万円の緑化工事費を支援する助成プログラムを実施して参りました。

2015年から5年間、東京都内限定の特別企画として実施しており、これまで4つの作品が実際に「おもてなしの庭」として完成しましたが、この度、2019年の受賞作「匠の庭師が日本庭園文化を世界に発信」（受賞団体 一般社団法人日本造園組合連合会）の庭園が完成し、5月24日(月)、完成記念式典が開催されます。

### 「おもてなしの庭」とは

東京オリンピック・パラリンピックの開催にあわせ、東京を訪れる国内外の人々を花と緑で“おもてなし”をし、都民との交流の場となることを目的とした快適な緑の空間です。

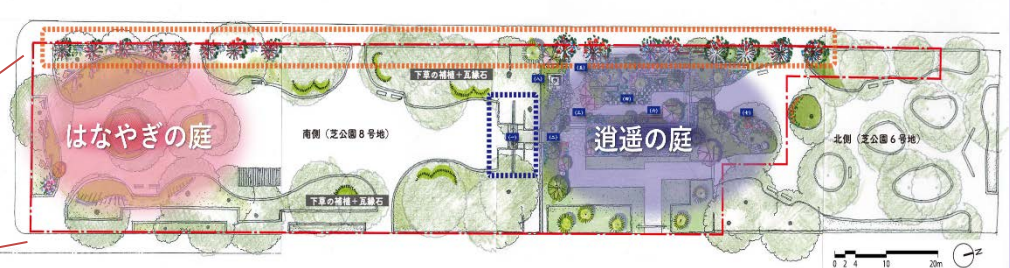
現在、新型コロナウイルス感染症拡大の影響で、集いや交流の場としての活用は控えられていますが、日本の伝統的な庭園文化に身近にふれられる貴重な緑として、また、行動制限が多い日々の暮らしの憩いと癒しの場として、地域の人々に親しまれています。

## 日本庭園の伝統の技と江戸園芸文化を鑑賞・体験できる 二つの庭（「はなやぎの庭」と「逍遙の庭」）が誕生しました！

【場所】増上寺や東京タワーがある東京都立「芝公園」内



「おもてなしの庭」開園式  
日時：5月24日(月)14:00～  
場所：芝公園フロントタワー



「はなやぎの庭」

作庭技法を披露する場で、日本文化や伝統の技の伝承の機会を催します



「逍遙の庭」

伝統技法を生かして作庭した8つの景を楽しんでいただく庭です

■別紙資料 ①芝公園「おもてなしの庭」概要／②これまでに完成した4ヶ所の概要

問合せ先 公益財団法人都市緑化機構 「緑の環境プラン大賞」担当 上野、小松  
〒101-0051 東京都千代田区神田神保町3-2-4 田村ビル2階  
TEL:03-5216-7191 FAX:03-5216-7195 Email: midori.info@urbangreen.or.jp  
URL: <https://urbangreen.or.jp/>

現代の名工である親方の指揮により全国の庭師が腕を振るい、増上寺や東京タワーの景色を取り込みながら、施工しました！

## ● はなやぎの庭



ダイナミックな「臥龍（がりゅう）垣」「疾風（はやて）垣」が、皆様をお迎えします。竹垣の流動的な曲線が、背景の増上寺や東京タワーを引き立てて、さらに奥へといざないます。はなやぎの庭は、庭技のパフォーマンスの場としても活用されます。



【うろこ垣】

大門通りの瓦土塀とのつながりを意識してデザインされた垣根を入りに口に設置



【臥龍垣】

龍の背がうねっているような曲線が特徴  
写真の臥龍垣の長さは国内最長の19m



【鎧垣】

2つの庭をつなぐ門の両袖に設置。石積の上に鉄筋と組み合わせて竹垣を施工

## ● 逍遙の庭



日本庭園伝統技法で八つの景色を作庭しました。

例えば「みな庭」は誰でも庭を楽しむことができるように工夫し、お子様や車椅子の方など目線の低い方に合わせた景を展開します。門を入れて八つの情景を、枯流れを模した伝いで繋げていきます。

【八景】一、門 二、迎え庭 三、道しるべ 四、市松の庭 五、富士の庭 六、涼み庭 七、みな庭 八、月の庭



【月の庭】

既存の月のモニュメントに竹で蛇籠を模したインスタレーションを配置



【富士の庭】

江戸時代、東海道を歩く旅人がみた風景を再現



【みな庭】

ハーブを植え、視覚だけではなく嗅覚からも庭を楽しめる

### 「緑の環境プラン大賞」とは

緑豊かな都市環境で育まれる人と自然とのふれあいやコミュニティ醸成、環境保全を目的として、シンボル・ガーデン部門（助成金額：上限 800 万円）とポケット・ガーデン部門（助成金額：上限 100 万円）で緑化プランを募集し、優秀な作品には、国土交通大臣賞をはじめとする各賞で表彰するとともに、そのプランの実現のための助成を行います。1990 年に創設され、今年度、第 32 回として 6 月 30 日まで募集しています（「おもてなしの庭」は、2015 年から 5 年間の特別企画で実施し、現在、募集は終了しています）。

## これまでに完成した4ヶ所の「おもてなしの庭」の概要

受賞年	作品名	受賞団体	場所
2015	京橋大根河岸おもてなしの庭	特定非営利活動法人京橋川再生の会	中央区
2016	日比谷公園おもてなしのバラ園	(公財)東京都公園協会	千代田区
2017	東京音楽大学 みどりの鎌倉街道	学校法人東京音楽大学	目黒区
2018	江戸ルネサンス伝統と文化が薫るおもてなし	台東区	台東区

■ 特定非営利活動法人京橋川再生の会  
「京橋大根河岸おもてなしの庭」

■ 公益財団法人東京都公園協会  
「日比谷公園おもてなしのバラ園」



■ 東京音楽大学中目黒・代官山キャンパス  
「みどりの鎌倉街道」

■ 台東区  
「江戸ルネサンス伝統と文化が薫るおもてなし」

