

# UD PICNIC TABLE

## UD ピクニックテーブル

U171 UDピクニックテーブル

アクセスのしやすさを向上させたユニバーサルデザインのピクニックテーブル

2台並べて使うことも出来ます。



MATERIAL 座・天板：国産ヒノキ 防腐処理 WPS 塗装  
フレーム：スチール 電気亜鉛メッキ+ポリエステル樹粉体塗装  
SIZE 1500W x 852D x 730H(座面高さ：410)

## Concept：多くの人が公園を共に楽しみ活用できるように

公園を利用する様々な人が、性別や年齢などに関係なくそこで過ごす時間を共有し、活用しきれぬ場にする。ユーザーが本当に使いやすいものづくりを目指す。

こうしたコンセプトからデザインした2人用ピクニックテーブルです。

通常利用はもちろんのこと、車椅子利用者と介助者が理想的な位置関係で利用できたり、2台を対面設置することで通常の野外卓やピクニックテーブルと同じように利用することも可能な、多様性を持った製品です。

## Method：ユーザーを交えたデザイン

- ・ユーザーヒアリング、行動観察、プロトタイプング等を行ってデザインしています。  
製品が抱えている問題点をいかに解消するか、ユーザーと共に形にしたピクニックテーブルです。



ユーザーヒアリング

行動観察

プロトタイプング

【要望や問題点等の表面化】

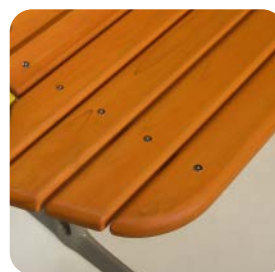
【現状把握と仮説の発見】

【仮説の検証と修正】

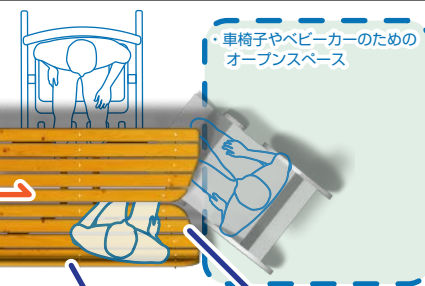
## Problem：解決すべき課題の設定

- 野外卓やピクニックテーブルが抱えているアクセスのしにくさの改善。
  - 背もたれのあるベンチによる安心感の付与と快適性の維持。
  - 車椅子利用者と介助者、ベビーカーと保護者などの利用形態に適したデザイン。
  - 直感的、感覚的に使えるデザイン。
  - 利用者それぞれの立場での機能、心理的配慮をしたデザイン。
- これらの課題を開発の重要ポイントとして設定しデザインしました。

## Solution：機能美を追求したデザイン



ユーザーテストで実証した座りやすさを向上させる形状を採用。また、角は全て大きなR形状や面取りをすることで安全性も向上させています。



・車椅子やベビーカーのためのオープンスペース

・介助しやすい距離や向きに座ることが出来るデザイン

・低くても腰骨をきちんと支えてくれるローバック  
・高齢者が抱えている後ろにそのまま倒れる不安を解消  
・中に体をずり動かす際の手すりの機能も兼ねている

行動観察をしていると、野外卓やピクニックテーブルに座る時はテーブルを支えにして斜め方向に座る動作、立つ時は斜め座りになりテーブルを支えにして立つ動作になっています。

それぞれのそうした動きを、より快適・簡単に使いやすい形状になるようデザインしました。

座面と天板の形状を、通常の直角ではなく斜めに切落としたような形状にすることで、テーブルとベンチの間に入り込む立ち座りの動作をよりスムーズに行えるようになりました。

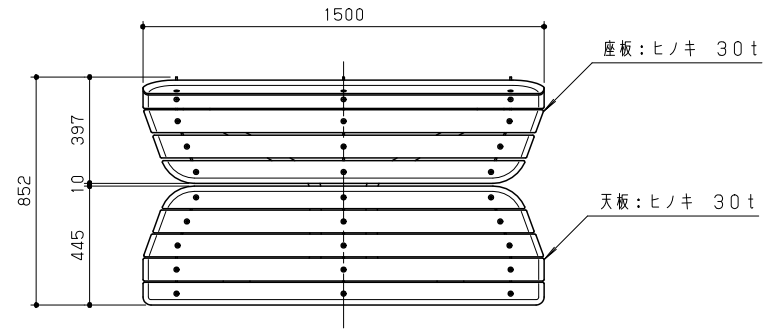
・斜め方向のアクセスが出来る・大きく向きを変えずに同じ動作が出来る 等

また、特に高齢者の方々は、後ろにそのまま倒れてしまいそうという不安から、背もたれの無い平ベンチを敬遠していることがヒアリングからわかりました。そこで、背もたれによって窮屈な空間にならず、目的とする機能を持った使いやすさを両立できるローバックタイプのベンチ座を採用しました。そして何より、誰もが気兼ねなく使える製品を目指しました。

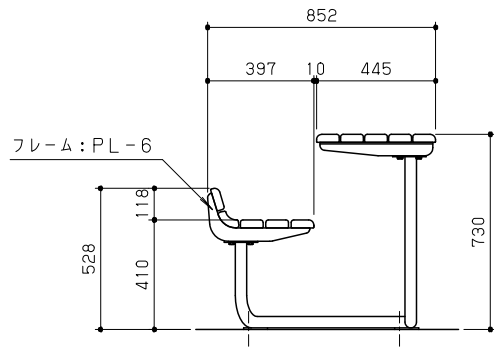


## Material：人と環境にやさしい国産ヒノキ材

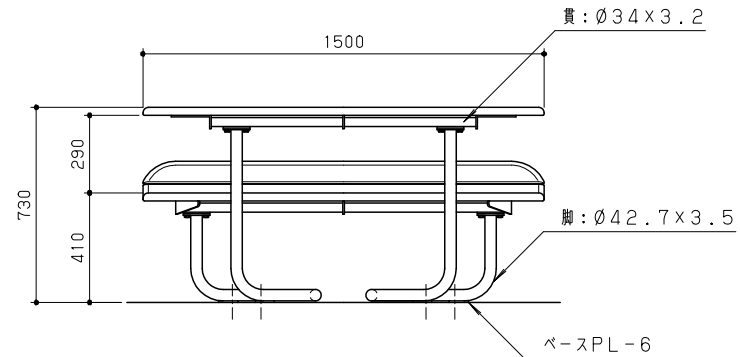
- 暑い夏や寒い冬といった気候の中でも座面の温度変化が少なく、座る人にとってやさしい国産ヒノキ材を使用しています。  
また、地球環境を守る事を考えた持続可能な活動（サステナビリティ）として国産木材の利用推進が建築分野などをはじめ社会的に進んでいきます。



平面図 S = 1 / 20



側面図 S = 1 / 20



立面図 S = 1 / 20

木材は、ヒノキ（一等材）とし、カンナ・ペーパーがけの上、木材保護着色塗料（メイプル）塗装仕上げとする。  
 鋼材は、電気亜鉛メッキ処理の上、ポリエステル樹脂粉末塗装（ダークグレー）仕上げとする。  
 本製品は、（一社）日本公園施設業協会賠償責任保険加入製品、およびSPL表示認定企業とする。  
 本製品は、ISO9001認証取得企業製品とする。